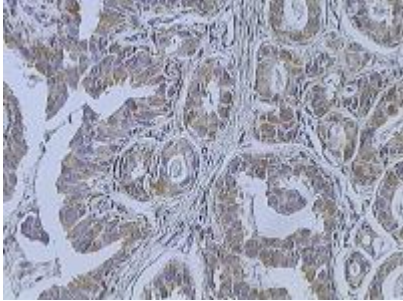


ΤΑ 8 “ΚΑΜΠΑΝΑΚΙΑ” ΤΟΥ ΚΑΡΚΙΝΟΥ



Τα οκτώ ανεξήγητα συμπτώματα που έχουν τις περισσότερες πιθανότητες να σημαίνουν καρκίνο εντόπισαν βρετανοί επιστήμονες. Κάθε ένα από αυτά έχει μία στις 20 ή περισσότερες πιθανότητες να υποδηλώνει κακοήγη νόσο, γι' αυτό και οι ασθενείς πρέπει να σπεύδουν αμέσως στον γιατρό. Οι ερευνητές ταυτοποίησαν επίσης από ποια ηλικία και μετά πρέπει τα συμπτώματα αυτά να ανησυχούν τους πάσχοντες.

Όπως εξηγούν στην «Βρετανική Επιθεώρηση Γενικής Ιατρικής» (BJGP) ο δρ Μαρκ Σάπλυ, ερευνητής στο Πανεπιστήμιο Keele, και οι συνεργάτες του, τα συμπτώματα που απομόνωσαν προβλέπουν τον κίνδυνο καρκίνο με τόση ακρίβεια σε ορισμένες ηλικιακές ομάδες ώστε οι ασθενείς θα πρέπει να απευθύνονται αμέσως σε έναν ειδικό γιατρό – εκτός κι αν υπάρχει πιθανή εξήγηση για την εμφάνισή τους.

Τα συμπτώματα είναι:

- * Αιμορραγία από το παχύ έντερο (μπορεί να υποδηλώνει καρκίνο του παχέος εντέρου στα μεγάλης ηλικίας άτομα)
- * Η σιδηροπενική αναιμία (επίσης μπορεί να υποδηλώνει καρκίνο του παχέος εντέρου στους ηλικιωμένους)
- * Ψηλάφηση μιας μάζας στο μαστό (πιθανός καρκίνος του μαστού)
- * Μη φυσιολογικά ευρήματα στην δακτυλική εξέταση για τον προστάτη (πιθανός καρκίνος του προστάτη)
- * Αίμα στα ούρα (ύποπτη ένδειξη για κάποιον καρκίνο του ουροποιητικού συστήματος)
- * Αιμόπτυση (ύποπτη για καρκίνο του πνεύμονα)
- * Αίμα από τον κόλπο μετά την κλιμακτήριο (ύποπτο για γυναικολογικούς καρκίνους)
- * Δυσκολίες στην κατάποση (ύποπτες για καρκίνο του οισοφάγου).

Οι ηλικίες

Όπως διευκρινίζουν οι ερευνητές, από τα παραπάνω συμπτώματα, μόνο δύο έχουν μία στις 20 ή περισσότερες πιθανότητες να υποδηλώνουν καρκίνο στα άτομα ηλικίας κάτω των 55 ετών. Τα δύο αυτά συμπτώματα είναι η μη φυσιολογική δακτυλική εξέταση και η ψηλάφηση μιας μάζας στο

στήθος. Μετά τα 55, αλλά μόνο στους άντρες, οι δυσκολίες στην κατάποση ενδέχεται να αποτελούν ένδειξη καρκίνου του οισοφάγου, ενώ το αίμα στα ούρα είναι ανησυχητικό για άντρες και γυναίκες ηλικίας άνω των 60 ετών.

Ενώ, εξάλλου, η σιδηροπενική αναιμία σε μια 20χρονη γυναίκα είναι εξαιρετικά απίθανο να υποδηλώνει καρκίνο του παχέος εντέρου, σε έναν 60χρονο άντρα μπορεί να οφείλεται στον καρκίνο που προκαλεί απώλεια αίματος και έτσι την αναιμία. Οι επιστήμονες βάσιζαν τους υπολογισμούς τους για κάθε σύμπτωμα αναλύοντας συνδυαστικά μεταξύ τους τα ευρήματα 25 προγενέστερων μελετών, που πραγματοποιήθηκαν σε ΗΠΑ, Βρετανία, Ολλανδία, Βέλγιο, Αυστραλία, Δανία και Γερμανία.

200 μορφές

Οι ειδικοί σπεύδουν να διευκρινίσουν ότι τα οκτώ συμπτώματα που απομόνωσαν δεν είναι τα μοναδικά που συνοδεύουν τον καρκίνο. Όπως επισημαίνουν, υπάρχουν 200 διαφορετικές μορφές καρκίνου, που προκαλούν πολλά και διαφορετικά συμπτώματα. Τα οκτώ που απομόνωσαν όμως είναι αυτά που έχουν τις περισσότερες πιθανότητες να υποδηλώνουν καρκίνο.

Σε κάθε περίπτωση, η γενική συμβουλή τους είναι πως πρέπει να εξετάζεται από έναν γιατρό οποιοδήποτε σύμπτωμα επιμένει επί περισσότερες από δυο-τρεις εβδομάδες και δεν έχει εμφανή αιτία.

Επιμέλεια: Ρούλα Τσουλέα

(Πηγή: Τα Νέα)

Φωτό:Wikimedia

11 Νοεμβρίου 2010