



# *Το φυσικό και το ανθρωπογενές σύστημα του Μαλιακού κόλπου*

*Μπορεί ο Μαλιακός κόλπος να δεχτεί παροπλισμένα  
πλοία*

*Χρ. Αναγνώστου*

*Ελληνικό Κέντρο Θαλασσιών Ερευνών*

**ΕΛΚΕΘΕ**



**ΟΙ ΠΕΡΙΒΑΛΛΟΝΤΙΚΕΣ ΕΠΙΠΤΩΣΕΙΣ ΣΤΟ ΜΑΛΙΑΚΟ ΚΟΛΠΟ ΛΟΓΩ ΤΟΥ  
ΕΠΙΚΕΙΜΕΝΟΥ ΠΑΡΟΠΛΙΣΜΟΥ ΠΛΟΙΩΝ**

**Βασικοί άξονες προσέγγισης του θέματος**

- Τα χαρακτηριστικά και η δυναμική του φυσικού συστήματος του Μαλιακού κόλπου
- Οι ανθρωπογενείς δραστηριότητες που επηρεάζουν την λειτουργία του κόλπου
- Υπάρχει ανάγκη λήψης διαχειριστικών μέτρων για τον Μαλιακό κόλπο;
- Πως γίνεται σήμερα η διαχείριση; Μήπως θάπρεπε να γίνει διαφορετικά και πως;
- Ποιο είναι το πλαίσιο για μια συζήτηση με θέμα «τη χρήση του χώρου του Μαλιακού κόλπου για παροπλισμένα πλοία».



**ΟΙ ΠΕΡΙΒΑΛΛΟΝΤΙΚΕΣ ΕΠΙΠΤΩΣΕΙΣ ΣΤΟ ΜΑΛΙΑΚΟ ΚΟΛΠΟ ΛΟΓΩ ΤΟΥ  
ΕΠΙΚΕΙΜΕΝΟΥ ΠΑΡΟΠΛΙΣΜΟΥ ΠΛΟΙΩΝ**

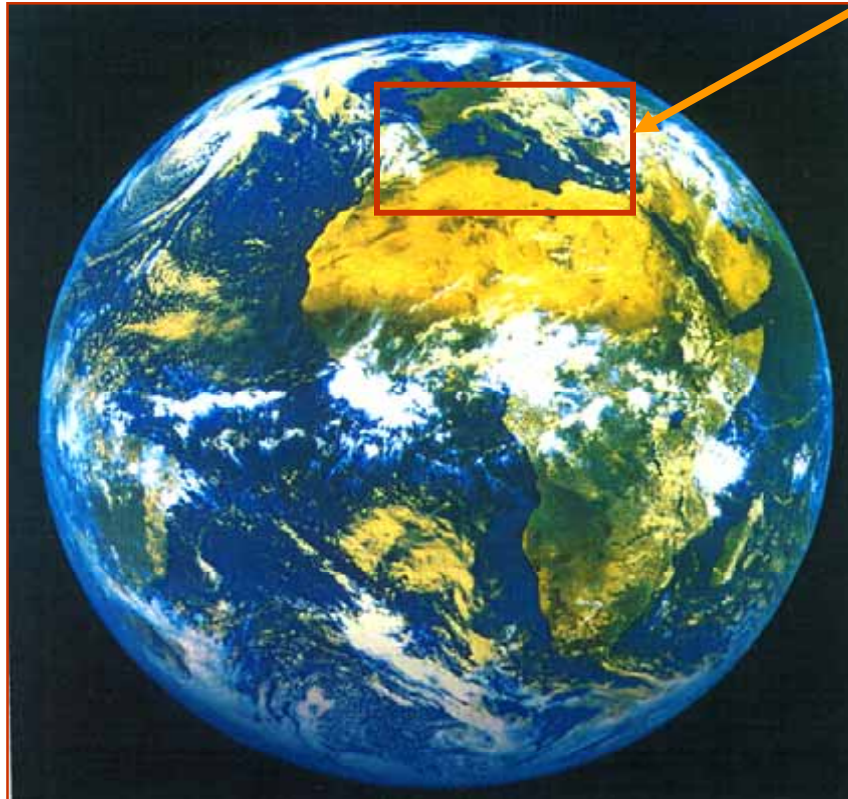
**Τα χαρακτηριστικά και η δυναμική του φυσικού  
συστήματος του Μαλιακού κόλπου**

**Ο Μαλιακός Κόλπος είναι ένα ξεχωριστό θαλάσσιο σύστημα**



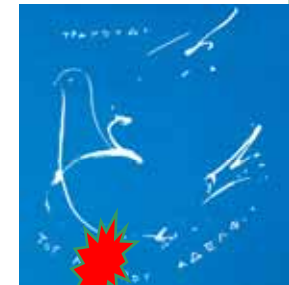
**ΟΙ ΠΕΡΙΒΑΛΛΟΝΤΙΚΕΣ ΕΠΙΠΤΩΣΕΙΣ ΣΤΟ ΜΑΛΙΑΚΟ ΚΟΛΠΟ ΛΟΓΩ ΤΟΥ  
ΕΠΙΚΕΙΜΕΝΟΥ ΠΑΡΟΠΛΙΣΜΟΥ ΠΛΟΙΩΝ**

*Ο Μαλιακός κόλπος: Ένα  
ανοιχτό φυσικό σύστημα*



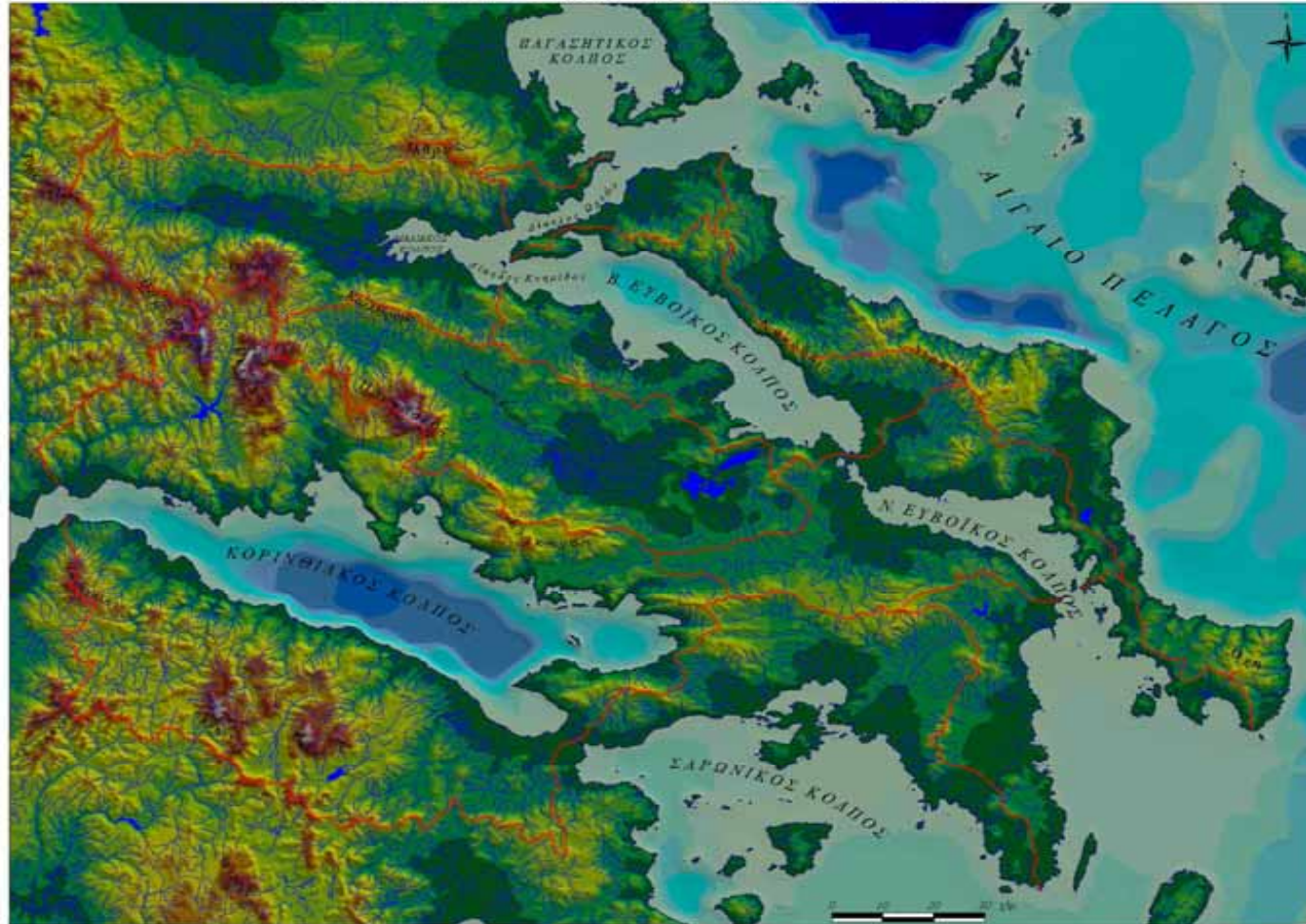
**ΟΙ ΠΕΡΙΒΑΛΛΟΝΤΙΚΕΣ ΕΠΙΠΤΩΣΕΙΣ ΣΤΟ ΜΑΛΙΑΚΟ ΚΟΛΠΟ ΛΟΓΩ ΤΟΥ  
ΕΠΙΚΕΙΜΕΝΟΥ ΠΑΡΟΠΛΙΣΜΟΥ ΠΛΟΙΩΝ**

*Από το όλο στο επί  
μέρους*



**ΟΙ ΠΕΡΙΒΑΛΛΟΝΤΙΚΕΣ ΕΠΙΠΤΩΣΕΙΣ ΣΤΟ ΜΑΛΙΑΚΟ ΚΟΛΠΟ ΛΟΓΩ ΤΟΥ ΕΠΙΚΕΙΜΕΝΟΥ ΠΑΡΟΠΛΙΣΜΟΥ ΠΛΟΙΩΝ**

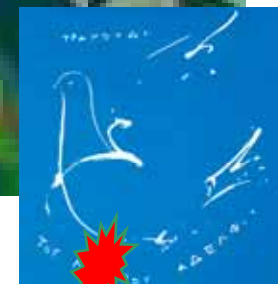
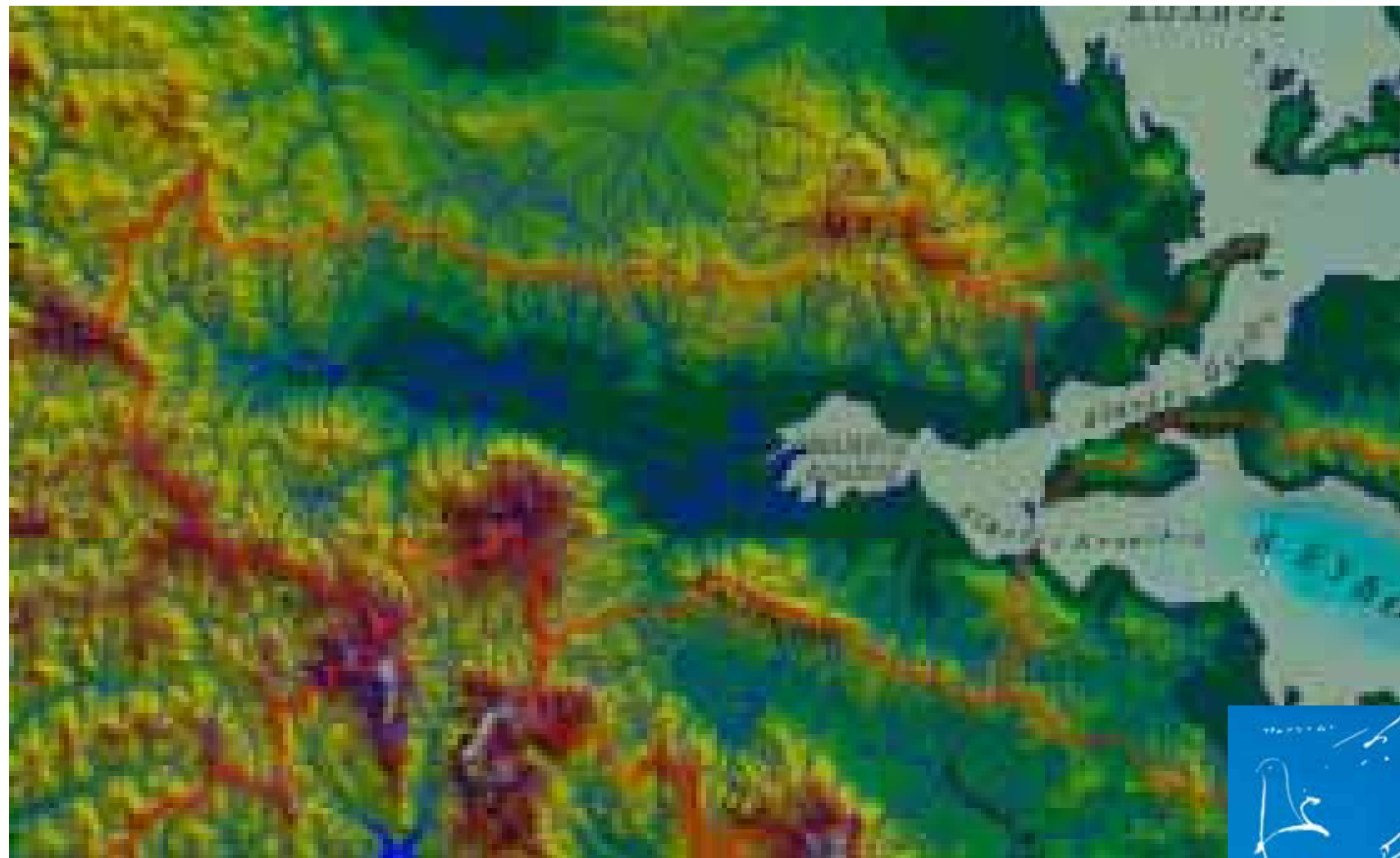
ΕΝΘΕΤΟΣ ΧΑΡΤΗΣ 2. Ανάγλυφο Περιφέρειας Στερεάς Ελλάδας



**ΚΕΝΤΡΟ ΠΕΡΙΒΑΛΛΟΝΤΙΚΗΣ ΕΚΠΑΙΔΕΥΣΗΣ ΣΤΥΛΙΔΑΣ**

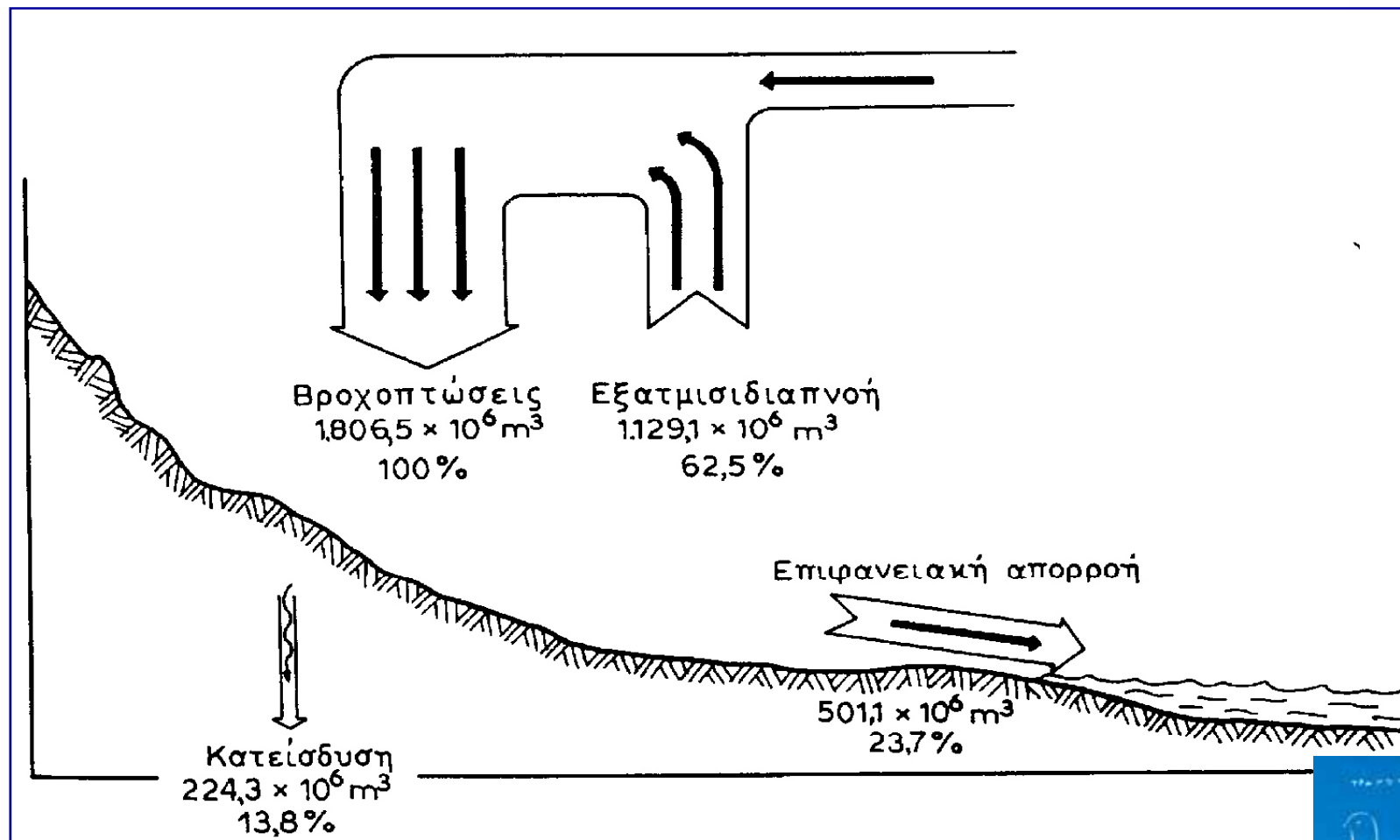


**ΟΙ ΠΕΡΙΒΑΛΛΟΝΤΙΚΕΣ ΕΠΙΠΤΩΣΕΙΣ ΣΤΟ ΜΑΛΙΑΚΟ ΚΟΛΠΟ ΛΟΓΩ ΤΟΥ  
ΕΠΙΚΕΙΜΕΝΟΥ ΠΑΡΟΠΛΙΣΜΟΥ ΠΛΟΙΩΝ**



**ΚΕΝΤΡΟ ΠΕΡΙΒΑΛΛΟΝΤΙΚΗΣ ΕΚΠΑΙΔΕΥΣΗΣ ΣΤΥΛΙΔΑΣ**

**ΟΙ ΠΕΡΙΒΑΛΛΟΝΤΙΚΕΣ ΕΠΙΠΤΩΣΕΙΣ ΣΤΟ ΜΑΛΙΑΚΟ ΚΟΛΠΟ ΛΟΓΩ ΤΟΥ ΕΠΙΚΕΙΜΕΝΟΥ ΠΑΡΟΠΛΙΣΜΟΥ ΠΛΟΙΩΝ**

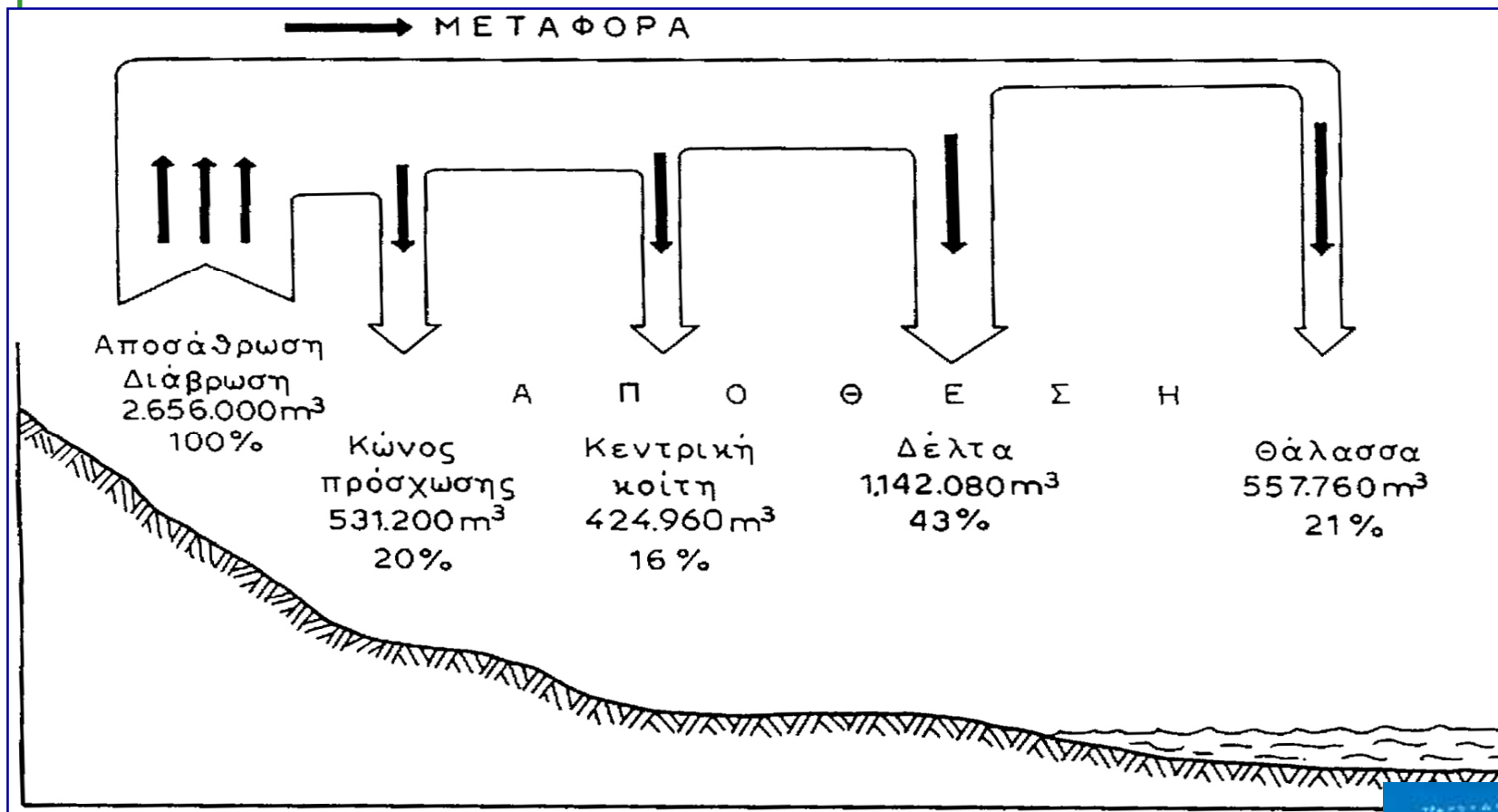


*Το υδρολογικό ισοζύγιο της λεκάνης του Σπερχειού*

**ΚΕΝΤΡΟ ΠΕΡΙΒΑΛΛΟΝΤΙΚΗΣ ΕΚΠΑΙΔΕΥΣΗΣ ΣΤΥΛΙΔΑΣ**



**ΟΙ ΠΕΡΙΒΑΛΛΟΝΤΙΚΕΣ ΕΠΙΠΤΩΣΕΙΣ ΣΤΟ ΜΑΛΙΑΚΟ ΚΟΛΠΟ ΛΟΓΩ ΤΟΥ ΕΠΙΚΕΙΜΕΝΟΥ ΠΑΡΟΠΛΙΣΜΟΥ ΠΛΟΙΩΝ**

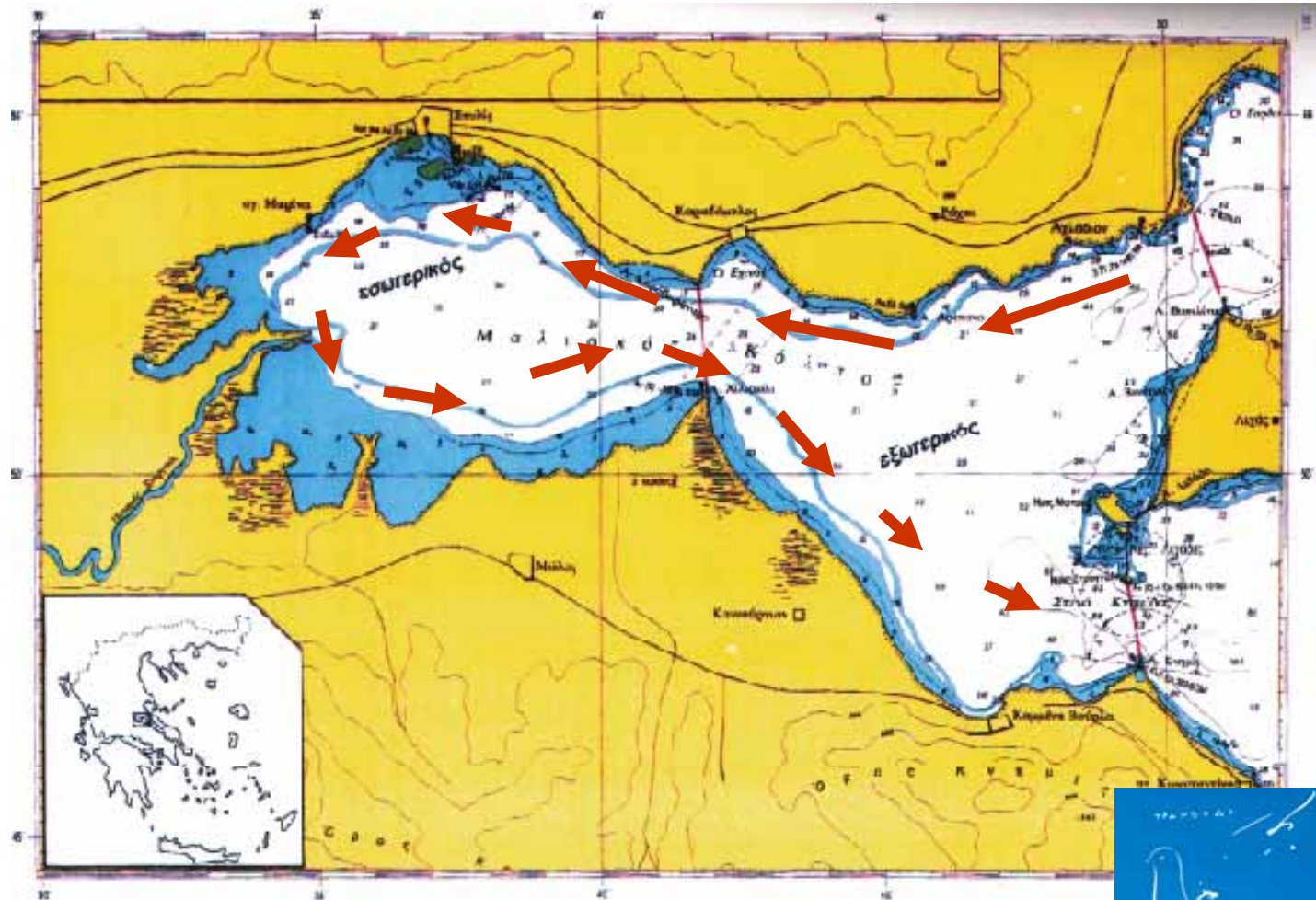


*Ισοζύγιο των δημιουργημένων και διακινούμενων φερτών υλών της λεκάνης απορροής του Σπερχειού.*

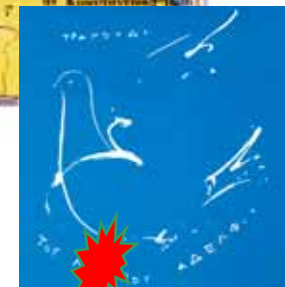
**ΚΕΝΤΡΟ ΠΕΡΙΒΑΛΛΟΝΤΙΚΗΣ ΕΚΠΑΙΔΕΥΣΗΣ ΣΤΥΛΙΔΑΣ**



**ΟΙ ΠΕΡΙΒΑΛΛΟΝΤΙΚΕΣ ΕΠΙΠΤΩΣΕΙΣ ΣΤΟ ΜΑΛΙΑΚΟ ΚΟΛΠΟ ΛΟΓΩ ΤΟΥ ΕΠΙΚΕΙΜΕΝΟΥ ΠΑΡΟΠΛΙΣΜΟΥ ΠΛΟΙΩΝ**



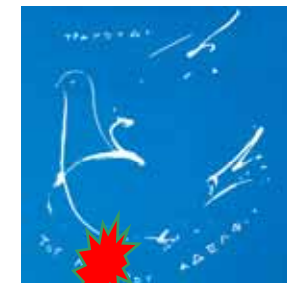
**ΚΕΝΤΡΟ ΠΕΡΙΒΑΛΛΟΝΤΙΚΗΣ ΕΚΠΑΙΔΕΥΣΗΣ ΣΤΥΛΙΔΑΣ**



**ΟΙ ΠΕΡΙΒΑΛΛΟΝΤΙΚΕΣ ΕΠΙΠΤΩΣΕΙΣ ΣΤΟ ΜΑΛΙΑΚΟ ΚΟΛΠΟ ΛΟΓΩ ΤΟΥ  
ΕΠΙΚΕΙΜΕΝΟΥ ΠΑΡΟΠΛΙΣΜΟΥ ΠΛΟΙΩΝ**

**Η σχέση του ανθρώπου με τον Μαλιακό κόλπο**

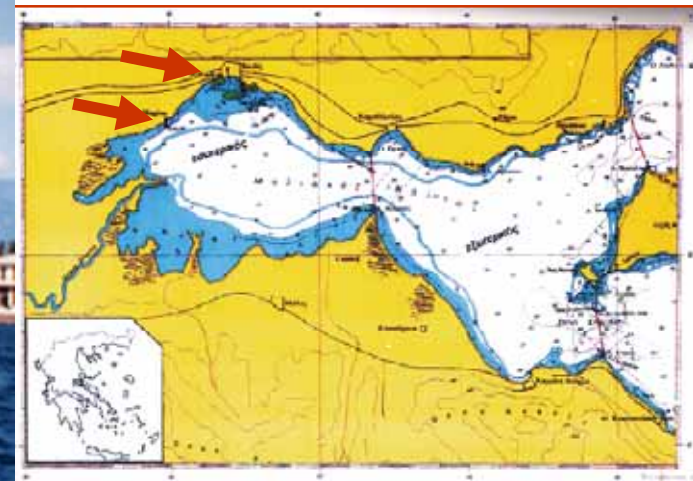
- Η χρήση του Μαλιακού κόλπου για ναυσιπλοΐα*
- Η χρήση του Μαλιακού κόλπου για αναψυχή*
- Η χρήση του Μαλιακού κόλπου για αναζήτηση βιολογικών πόρων*
- Ο Μαλιακός κόλπος ως αποδέκτης ανθρωπογενών παραπροϊόντων*



**ΟΙ ΠΕΡΙΒΑΛΛΟΝΤΙΚΕΣ ΕΠΙΠΤΩΣΕΙΣ ΣΤΟ ΜΑΛΙΑΚΟ ΚΟΛΠΟ ΛΟΓΩ ΤΟΥ  
ΕΠΙΚΕΙΜΕΝΟΥ ΠΑΡΟΠΛΙΣΜΟΥ ΠΛΟΙΩΝ**

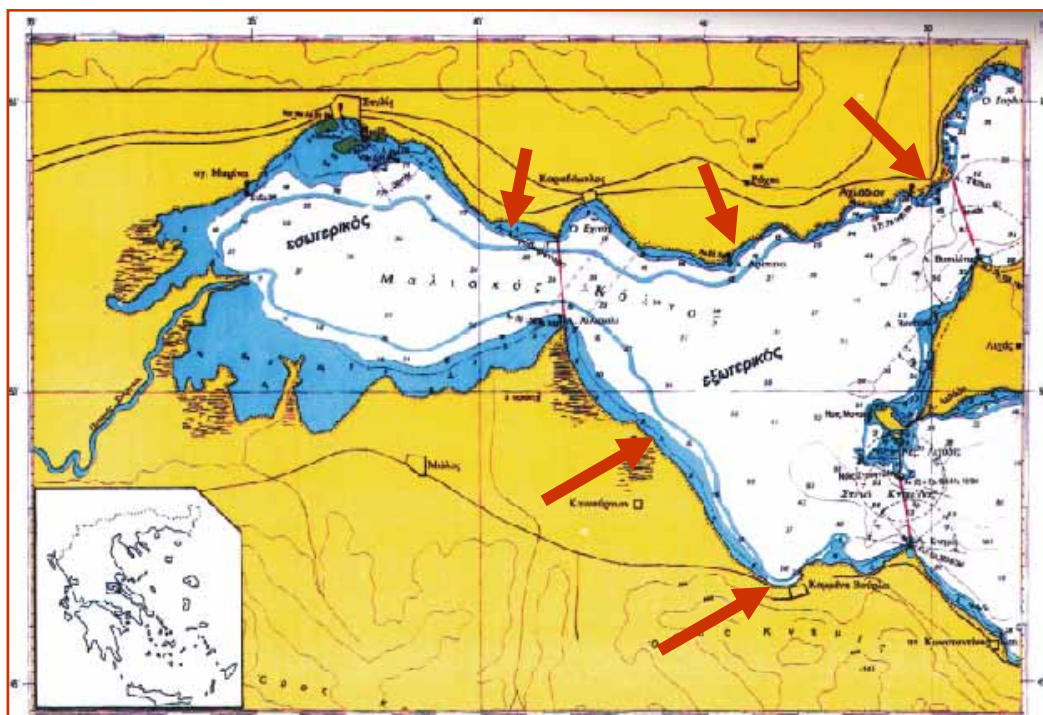
**Η σχέση του ανθρώπου με τον Μαλιακό κόλπο**

***-Η χρήση του Μαλιακού κόλπου για ναυσιπλοΐα***



**ΟΙ ΠΕΡΙΒΑΛΛΟΝΤΙΚΕΣ ΕΠΙΠΤΩΣΕΙΣ ΣΤΟ ΜΑΛΙΑΚΟ ΚΟΛΠΟ ΛΟΓΩ ΤΟΥ ΕΠΙΚΕΙΜΕΝΟΥ ΠΑΡΟΠΛΙΣΜΟΥ ΠΛΟΙΩΝ**

*-Η χρήση του Μαλιακού κόλπου για αναψυχή [τουριστικές εγκαταστάσεις, εγκαταστάσεις δεύτερης κατοικίας*



**ΟΙ ΠΕΡΙΒΑΛΛΟΝΤΙΚΕΣ ΕΠΙΠΤΩΣΕΙΣ ΣΤΟ ΜΑΛΙΑΚΟ ΚΟΛΠΟ ΛΟΓΩ ΤΟΥ  
ΕΠΙΚΕΙΜΕΝΟΥ ΠΑΡΟΠΛΙΣΜΟΥ ΠΛΟΙΩΝ**

*-Η χρήση του Μαλιακού κόλπου για  
αναζήτηση βιολογικών πόρων  
[αλιευτική παραγωγή, υδατοκαλλιέργειες]*

*350 αλιευτικά σκάφη*

*2000 τόνοι ετησίως*

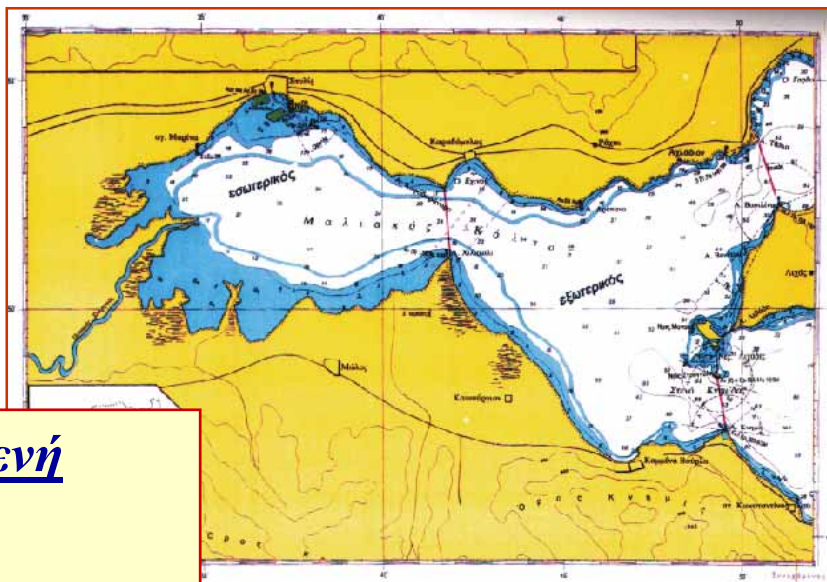


**ΟΙ ΠΕΡΙΒΑΛΛΟΝΤΙΚΕΣ ΕΠΙΠΤΩΣΕΙΣ ΣΤΟ ΜΑΛΙΑΚΟ ΚΟΛΠΟ ΛΟΓΩ ΤΟΥ  
ΕΠΙΚΕΙΜΕΝΟΥ ΠΑΡΟΠΛΙΣΜΟΥ ΠΛΟΙΩΝ**

***-Ο Μαλιακός κόλπος ως αποδέκτης ανθρωπογενών  
παραπροϊόντων***

**Οι ανθρωπογενείς απειλές**

- Θρεπτικά άλατα***
- Ρύποι [βαρέα μέταλλα,  
φυτοφάρμακα]***



**Πηγές τροφοδοσίας με ανθρωπογενή  
παραπροϊόντα**

- ο Σπερχειός ποταμός***
- αστικά λύματα, βιομηχανικά απόβλητα***
- παραπροϊόντα από γεωργικές δραστηριότητες***



**ΟΙ ΠΕΡΙΒΑΛΛΟΝΤΙΚΕΣ ΕΠΙΠΤΩΣΕΙΣ ΣΤΟ ΜΑΛΙΑΚΟ ΚΟΛΠΟ ΛΟΓΩ ΤΟΥ  
ΕΠΙΚΕΙΜΕΝΟΥ ΠΑΡΟΠΛΙΣΜΟΥ ΠΛΟΙΩΝ**

**Το «σήμα κινδύνου» του συστήματος καταχωρημένο στα  
«ληξιαρχικά» δεδομένα του ιζήματος του βυθού**

Η ιδιαιτερότητα της γρήγορης ιζηματογένεσης, που χαρακτηρίζει το Μαλιακό κόλπο έχει συντελέσει στο να διατηρούνται τα ρυπαντικά φορτία σε χαμηλά ποσοστά στα ιζήματα του θαλάσσιου χώρου, παρά τη διαπιστωμένη κατάσταση σοβαρών πηγών ρύπων, που υπάρχουν στη λεκάνη του Σπερχειού.

Η ανίχνευση όμως στο θαλάσσιο περιβάλλον βαρέων μετάλλων και φυτοφαρμάκων αποτελεί σοβαρό «σήμα κινδύνου» του συστήματος.



**ΟΙ ΠΕΡΙΒΑΛΛΟΝΤΙΚΕΣ ΕΠΙΠΤΩΣΕΙΣ ΣΤΟ ΜΑΛΙΑΚΟ ΚΟΛΠΟ ΛΟΓΩ ΤΟΥ  
ΕΠΙΚΕΙΜΕΝΟΥ ΠΑΡΟΠΛΙΣΜΟΥ ΠΛΟΙΩΝ**

**Υπάρχει ανάγκη λήψης διαχειριστικών μέτρων για τον  
Μαλιακό κόλπο; Πως γίνεται αυτό σήμερα;**

*Εχει φανεί καθαρά ότι η μέχρι σήμερα συμπεριφορά του ανθρώπου επέδρασε αρνητικά στην ισορροπία του θαλάσσιου συστήματος.*

*Επικράτησε η λογική ότι η θάλασσα είναι ο τελικός αποδέκτης όλων των άχρηστων παραπροϊόντων των ανθρωπογενών δραστηριοτήτων.*

*Επικράτησε η νοοτροπία ότι οι φυσικοί πόροι είναι ανεξάντλητοι.*



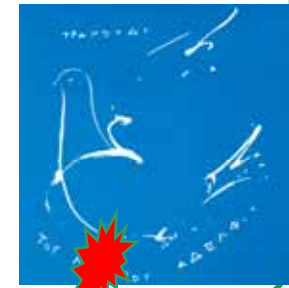


**ΟΙ ΠΕΡΙΒΑΛΛΟΝΤΙΚΕΣ ΕΠΙΠΤΩΣΕΙΣ ΣΤΟ ΜΑΛΙΑΚΟ ΚΟΛΠΟ ΛΟΓΩ ΤΟΥ  
ΕΠΙΚΕΙΜΕΝΟΥ ΠΑΡΟΠΛΙΣΜΟΥ ΠΛΟΙΩΝ**

*Σήμερα έχει καταστεί επιτακτική ανάγκη να συγκροτηθεί ένας μηχανισμός για την διαχείριση του θαλάσσιου συστήματος.*

*Το πλαίσιο αυτής της προσέγγισης είναι κατ' αρχήν υπερτοπικό με γενικές αρχές και εμπεριέχει την τοπική κλίμακα με υλοποίηση συγκεκριμένων μέτρων που εντάσσονται στις γενικές αυτές αρχές.*

***Ο ρόλος μας;***



**ΟΙ ΠΕΡΙΒΑΛΛΟΝΤΙΚΕΣ ΕΠΙΠΤΩΣΕΙΣ ΣΤΟ ΜΑΛΙΑΚΟ ΚΟΛΠΟ ΛΟΓΩ ΤΟΥ  
ΕΠΙΚΕΙΜΕΝΟΥ ΠΑΡΟΠΛΙΣΜΟΥ ΠΛΟΙΩΝ**

**Μια διαχειριστική προσέγγιση**

*Στην προσπάθεια διαμόρφωσης ενός διαχειριστικού μηχανισμού για το περιβάλλον αλληλεπιδρούν βασικά τρεις συνιστώσες,*

*-η πολιτική,*

*-η οικονομία*

*-η επιστήμη.*

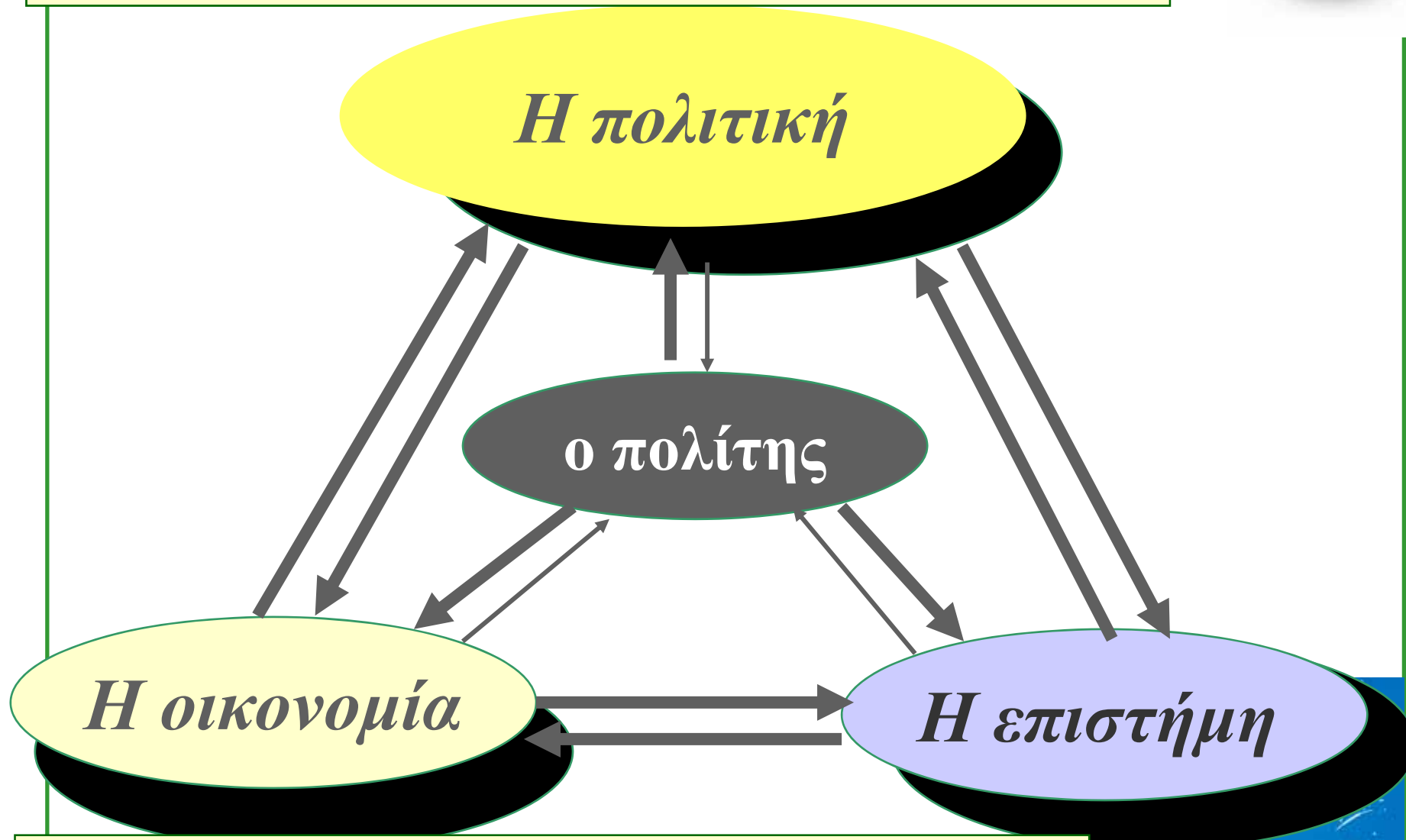
*Ο άνθρωπος πρέπει να ζήσει στην φύση χωρίς να την υποβαθμίζει, χωρίς να την διαταράσσει, χωρίς να την καταστρέφει, χωρίς να εξαντλεί τα αποθέματά της.*



**ΟΙ ΠΕΡΙΒΑΛΛΟΝΤΙΚΕΣ ΕΠΙΠΤΩΣΕΙΣ ΣΤΟ ΜΑΛΙΑΚΟ ΚΟΛΠΟ ΛΟΓΩ ΤΟΥ  
ΕΠΙΚΕΙΜΕΝΟΥ ΠΑΡΟΠΛΙΣΜΟΥ ΠΛΟΙΩΝ**



**ΟΙ ΠΕΡΙΒΑΛΛΟΝΤΙΚΕΣ ΕΠΙΠΤΩΣΕΙΣ ΣΤΟ ΜΑΛΙΑΚΟ ΚΟΛΠΟ ΛΟΓΩ ΤΟΥ ΕΠΙΚΕΙΜΕΝΟΥ ΠΑΡΟΠΛΙΣΜΟΥ ΠΛΟΙΩΝ**

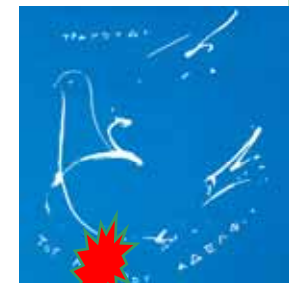




**ΟΙ ΠΕΡΙΒΑΛΛΟΝΤΙΚΕΣ ΕΠΙΠΤΩΣΕΙΣ ΣΤΟ ΜΑΛΙΑΚΟ ΚΟΛΠΟ ΛΟΓΩ ΤΟΥ  
ΕΠΙΚΕΙΜΕΝΟΥ ΠΑΡΟΠΛΙΣΜΟΥ ΠΛΟΙΩΝ**

**Ασκήσεις λόγου (λογικής)**

**Ασκήσεις δημοκρατίας**





**ΟΙ ΠΕΡΙΒΑΛΛΟΝΤΙΚΕΣ ΕΠΙΠΤΩΣΕΙΣ ΣΤΟ ΜΑΛΙΑΚΟ ΚΟΛΠΟ ΛΟΓΩ ΤΟΥ  
ΕΠΙΚΕΙΜΕΝΟΥ ΠΑΡΟΠΛΙΣΜΟΥ ΠΛΟΙΩΝ**

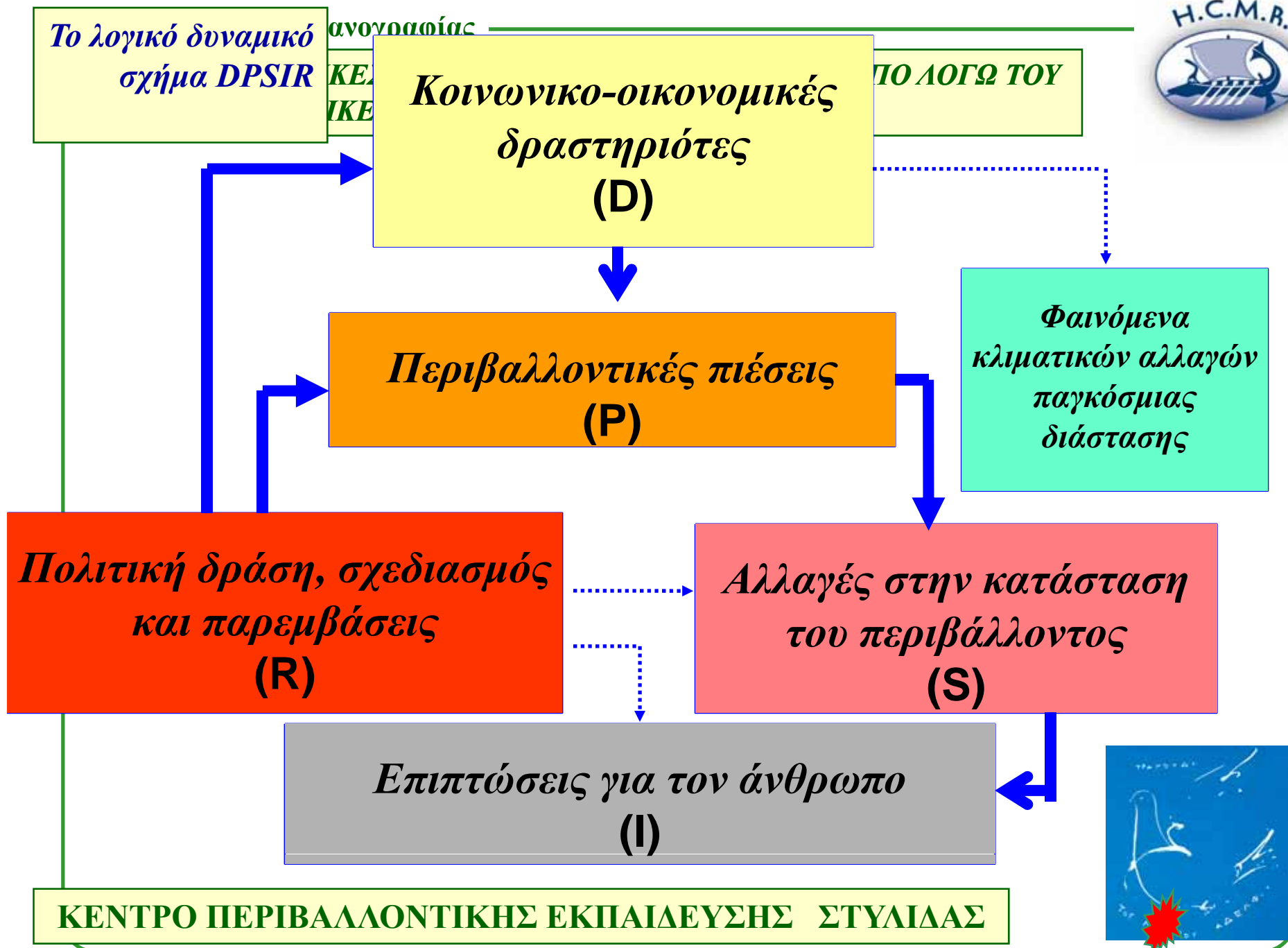
**Ασκήσεις λόγου (λογικής)**

**Ασκήσεις δημοκρατίας**

**Ασκήσεις λόγου (λογικής)**

***Το λογικό δυναμικό σχήμα DPSIR***



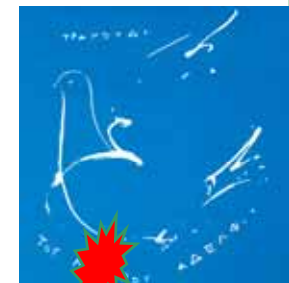


**ΟΙ ΠΕΡΙΒΑΛΛΟΝΤΙΚΕΣ ΕΠΙΠΤΩΣΕΙΣ ΣΤΟ ΜΑΛΙΑΚΟ ΚΟΛΠΟ ΛΟΓΩ ΤΟΥ  
ΕΠΙΚΕΙΜΕΝΟΥ ΠΑΡΟΠΛΙΣΜΟΥ ΠΛΟΙΩΝ**

## Ασκήσεις δημοκρατίας

**Η διαχείριση**

***Οι συμμετοχικές διαδικασίες [η διαβούλευση]***



## Πως γίνεται η διαχείριση μέχρι σήμερα;

Οι φορείς των αποφάσεων - οι διαχειριστές

Οι επιστήμονες μελετητές των φυσικού, κοινωνικού, οικονομικού συστημάτων

Οι χρήστες του περιβάλλοντος ως παραγωγικού χώρου

Ο π(Π)ολίτης ;

Πως πρέπει να γίνεται σήμερα η διαχείριση του περιβάλλοντος

αφίας

ΠΙΠΤΕ

ΕΝ

ΠΟΛΠΟ ΛΟΓΩ ΤΟΥ



Οι φορείς των αποφάσεων - οι διαχειριστές

Οι επιστήμονες μελετητές των φυσικού, κοινωνικού, οικονομικού συστημάτων

Οι χρήστες του περιβάλλοντος ως παραγωγικού χώρου

Οι πολίτες που χρησιμοποιούν το περιβάλλον ως χώρο διαβίωσης

ΚΕΝΤΡΟ ΠΕΡΙΒΑΛΛΟΝΤΙΚΗΣ ΕΚΠΑΙΔΕΥΣΗΣ ΣΤΥΛΙΔΑΣ



**ΟΙ ΠΕΡΙΒΑΛΛΟΝΤΙΚΕΣ ΕΠΙΠΤΩΣΕΙΣ ΣΤΟ ΜΑΛΙΑΚΟ ΚΟΛΠΟ ΛΟΓΩ ΤΟΥ  
ΕΠΙΚΕΙΜΕΝΟΥ ΠΑΡΟΠΛΙΣΜΟΥ ΠΛΟΙΩΝ**

**Η φιλοσοφία ενός συμμετοχικού διαχειριστικού  
σχεδιασμού**

**Οι συμμετοχικές διαδικασίες**

- το δημόσιο ως ο θεματοφύλακας του φυσικού και ανθρωπογενούς συστήματος
- οι παραγωγικές τάξεις να εκμεταλλεύονται το χώρο υπό όρους
- η επιστήμη, που οφείλει να εισάγει στις 'οικονομικές' διαπραγματεύσεις και θεωρήσεις την παράμετρο της δυναμικής του φυσικού συστήματος και οφείλει επίσης στην νοοτροπία της διαρκούς ανάπτυξης να αντιτάξει την έννοια της βιώσιμης διαχείρισης των φυσικών πόρων και της φέρουσας ικανότητας των οικοσυστημάτων.



**ΟΙ ΠΕΡΙΒΑΛΛΟΝΤΙΚΕΣ ΕΠΙΠΤΩΣΕΙΣ ΣΤΟ ΜΑΛΙΑΚΟ ΚΟΛΠΟ ΛΟΓΩ ΤΟΥ  
ΕΠΙΚΕΙΜΕΝΟΥ ΠΑΡΟΠΛΙΣΜΟΥ ΠΛΟΙΩΝ**

**Οι ασκήσεις λόγου και δημοκρατίας**

**Το θέμα:**

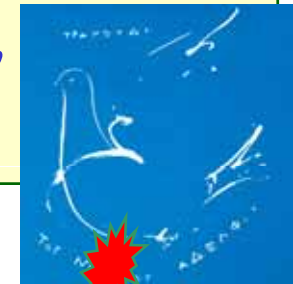
**Η χρήση του χώρου του Μαλιακού κόλπου για τον  
παροπλισμό πλοίων**



**ΟΙ ΠΕΡΙΒΑΛΛΟΝΤΙΚΕΣ ΕΠΙΠΤΩΣΕΙΣ ΣΤΟ ΜΑΛΙΑΚΟ ΚΟΛΠΟ ΛΟΓΩ ΤΟΥ  
ΕΠΙΚΕΙΜΕΝΟΥ ΠΑΡΟΠΛΙΣΜΟΥ ΠΛΟΙΩΝ**

## Η χρήση του χώρου του Μαλιακού κόλπου για τον παροπλισμό πλοίων

- Παροπλισμένο πλοίο (laid-up ship) χαρακτηρίζεται οποιοδήποτε πλοίο τίθεται εκτός ενέργειας (εκμετάλλευσης) για διάφορους λόγους.
- Σημαντικότεροι λόγοι παροπλισμού ενός πλοίου είναι πρώτιστα η αδυναμία εξεύρεσης ναύλου κυρίως λόγω οικονομικής κρίσης.
- Τα παροπλισμένα πλοία αγκυροβολούν και παραμένουν πλαγιοδετημένα μεταξύ τους.





**ΟΙ ΠΕΡΙΒΑΛΛΟΝΤΙΚΕΣ ΕΠΙΠΤΩΣΕΙΣ ΣΤΟ ΜΑΛΙΑΚΟ ΚΟΛΠΟ ΛΟΓΩ ΤΟΥ  
ΕΠΙΚΕΙΜΕΝΟΥ ΠΑΡΟΠΛΙΣΜΟΥ ΠΛΟΙΩΝ**

**-Η διεθνής οικονομική κρίση έχει «χτυπήσει» και τη ναυτιλία και κυρίως τα πλοία ξηρού φορτίου και έχει υποχρεώσει ορισμένες εταιρείες να υποβάλουν αιτήματα για παροπλισμό πλοίων τους στην Ελλάδα.**

**-Οδηγίες για τους παροπλισμούς πλοίων παρέχει το Ναυτικό Επιμελητήριο Ελλάδος (NNE) προς τα μέλη του**

**Προηγούμενη κρίση με παροπλισμένα πλοία είχαμε την δεκαετία του 80'**



**ΟΙ ΠΕΡΙΒΑΛΛΟΝΤΙΚΕΣ ΕΠΙΠΤΩΣΕΙΣ ΣΤΟ ΜΑΛΙΑΚΟ ΚΟΛΠΟ ΛΟΓΩ ΤΟΥ  
ΕΠΙΚΕΙΜΕΝΟΥ ΠΑΡΟΠΛΙΣΜΟΥ ΠΛΟΙΩΝ**

**Η κρίση με παροπλισμένα πλοία τη δεκαετίας του 80'**

-Σύμφωνα με στοιχεία του υπουργείου Ναυτιλίας, το 1983 καταγράφηκε ο μεγαλύτερος αριθμός παροπλισμένων πλοίων στη χώρα μας, αφού έφτασαν τα 764. Από αυτά 435 βρίσκονταν στον κόλπο της Ελευσίνας και τα υπόλοιπα σε άλλες περιοχές της χώρας.

-Ο τότε υπουργός Ναυτιλίας (Στάθης Γιώτας) κάλεσε ευρεία σύσκεψη δημάρχων παραθαλάσσιων περιοχών από τη Στυλίδα μέχρι την Κεφαλονιά για να συμφωνηθούν και άλλοι χώροι παροπλισμού.

-Από το καλοκαίρι του 1984 τα παροπλισμένα πλοία στη μας μειώνονται και άρχισε να ξεπερνιέται η κρίση.



**ΟΙ ΠΕΡΙΒΑΛΛΟΝΤΙΚΕΣ ΕΠΙΠΤΩΣΕΙΣ ΣΤΟ ΜΑΛΙΑΚΟ ΚΟΛΠΟ ΛΟΓΩ ΤΟΥ  
ΕΠΙΚΕΙΜΕΝΟΥ ΠΑΡΟΠΛΙΣΜΟΥ ΠΛΟΙΩΝ**

**Η οικονομική διάσταση με τα παροπλισμένα πλοία**

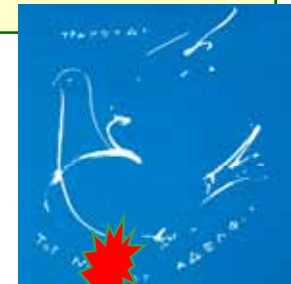
Το κόστος παροπλισμού φθάνει περίπου τα 3.000 ευρώ τον μήνα

$$50 \times 3000 \times 12 = ?$$

$$100 \times 12 \times 3000 = ???$$

$$200 \times 3000 \times 12 = ???$$

\$\$\$\$\$\$\$\$ 1.800.000 ή 3,600.000 ή 7.200.000 \$\$\$\$\$\$\$\$\$\$



**ΟΙ ΠΕΡΙΒΑΛΛΟΝΤΙΚΕΣ ΕΠΙΠΤΩΣΕΙΣ ΣΤΟ ΜΑΛΙΑΚΟ ΚΟΛΠΟ ΛΟΓΩ ΤΟΥ  
ΕΠΙΚΕΙΜΕΝΟΥ ΠΑΡΟΠΛΙΣΜΟΥ ΠΛΟΙΩΝ**

**Ποιες μπορεί να είναι οι επιπτώσεις από τα παροπλισμένα πλοία  
στον Μαλιακό κόλπο;**



**ΚΕΝΤΡΟ ΠΕΡΙΒΑΛΛΟΝΤΙΚΗΣ ΕΚΠΑΙΔΕΥΣΗΣ ΣΤΥΛΙΔΑΣ**

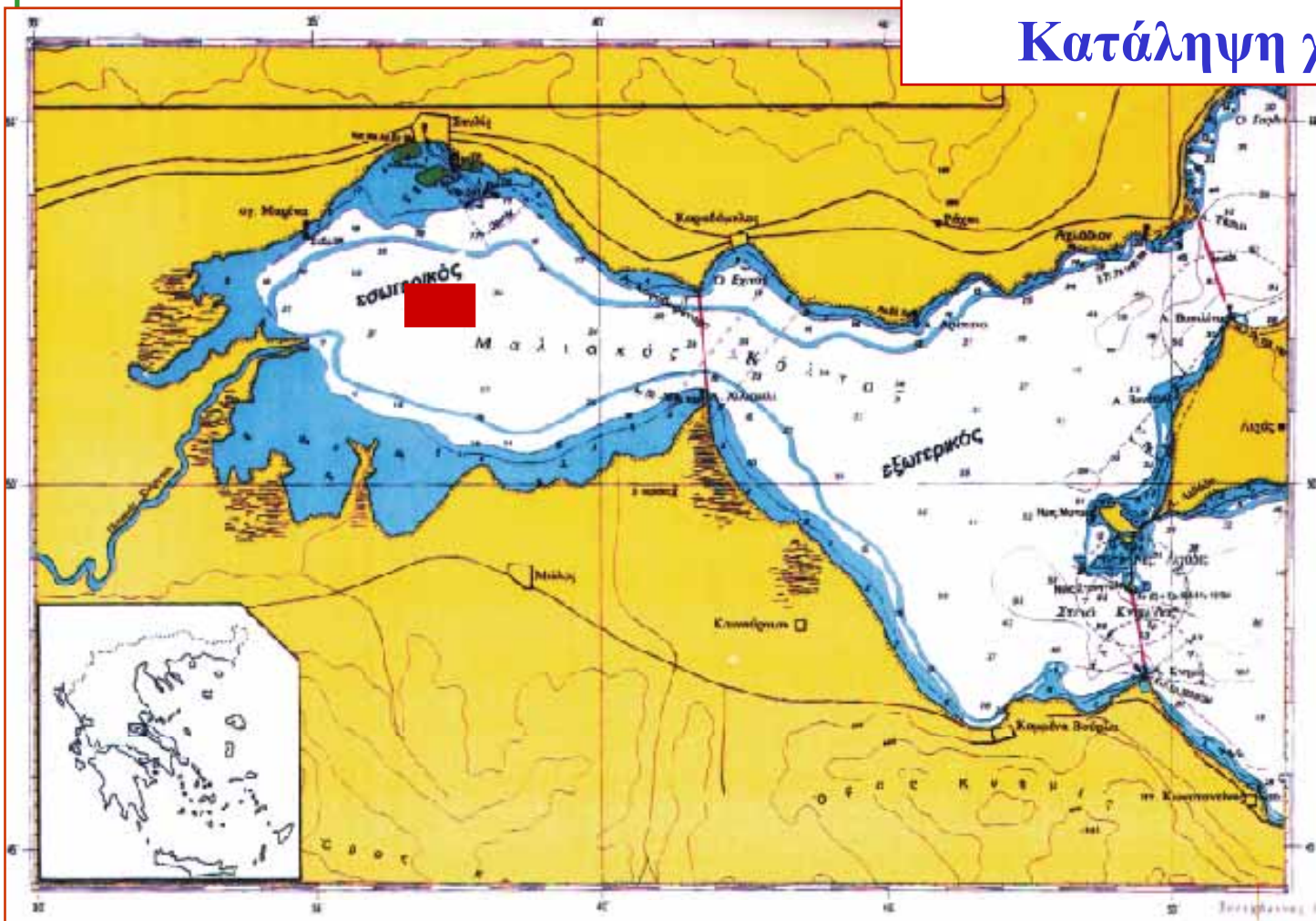


**ΟΙ ΠΕΡΙΒΑΛΛΟΝΤΙΚΕΣ ΕΠΙΠΤΩΣΕΙΣ ΣΤΟ ΜΑΛΙΑΚΟ ΚΟΛΠΟ ΛΟΓΩ ΤΟΥ  
ΕΠΙΚΕΙΜΕΝΟΥ ΠΑΡΟΠΛΙΣΜΟΥ ΠΛΟΙΩΝ**



**ΟΙ ΠΕΡΙΒΑΛΛΟΝΤΙΚΕΣ ΕΠΙΠΤΩΣΕΙΣ ΣΤΟ ΜΑΛΙΑΚΟ ΚΟΛΠΟ ΛΟΓΩ ΤΟΥ ΕΠΙΚΕΙΜΕΝΟΥ ΠΑΡΟΠΛΙΣΜΟΥ ΠΛΟΙΩΝ**

**Κατάληψη χώρου**



**ΟΙ ΠΕΡΙΒΑΛΛΟΝΤΙΚΕΣ ΕΠΙΠΤΩΣΕΙΣ ΣΤΟ ΜΑΛΙΑΚΟ ΚΟΛΠΟ ΛΟΓΩ ΤΟΥ  
ΕΠΙΚΕΙΜΕΝΟΥ ΠΑΡΟΠΛΙΣΜΟΥ ΠΛΟΙΩΝ**

**Ποιες μπορεί να είναι οι επιπτώσεις από τα παροπλισμένα πλοία  
στον Μαλιακό κόλπο;**

**Κατάληψη χώρου:**

- Αφαίρεση του χώρου από μια άλλη δραστηριότητα π.χ.  
αλιεία,
- Επίπτωση στην κυκλοφοριά των θαλάσσιων μαζών???
- Αισθητικοί λόγοι
- ???????



**ΟΙ ΠΕΡΙΒΑΛΛΟΝΤΙΚΕΣ ΕΠΙΠΤΩΣΕΙΣ ΣΤΟ ΜΑΛΙΑΚΟ ΚΟΛΠΟ ΛΟΓΩ ΤΟΥ  
ΕΠΙΚΕΙΜΕΝΟΥ ΠΑΡΟΠΛΙΣΜΟΥ ΠΛΟΙΩΝ**

**Ποιες μπορεί να είναι οι επιπτώσεις από τα παροπλισμένα πλοία  
στον Μαλιακό κόλπο;**

Απόρριψη παραπροϊόντων στο θαλάσσιο περιβάλλον????



**ΟΙ ΠΕΡΙΒΑΛΛΟΝΤΙΚΕΣ ΕΠΙΠΤΩΣΕΙΣ ΣΤΟ ΜΑΛΙΑΚΟ ΚΟΛΠΟ ΛΟΓΩ ΤΟΥ  
ΕΠΙΚΕΙΜΕΝΟΥ ΠΑΡΟΠΛΙΣΜΟΥ ΠΛΟΙΩΝ**

**Να χρησιμοποιηθεί ή όχι ο Μαλιακός κόλπος ως χώρος για  
παροπλισμό πλοίων;**

Αρχίζει ο διάλογος ή άλλως η διαβούλευση

Η λογική ως βάση του διαλόγου; ή τα δόγματα

-το δόγμα της ανάπτυξης;

-το δόγμα της βαθιάς οικολογίας;

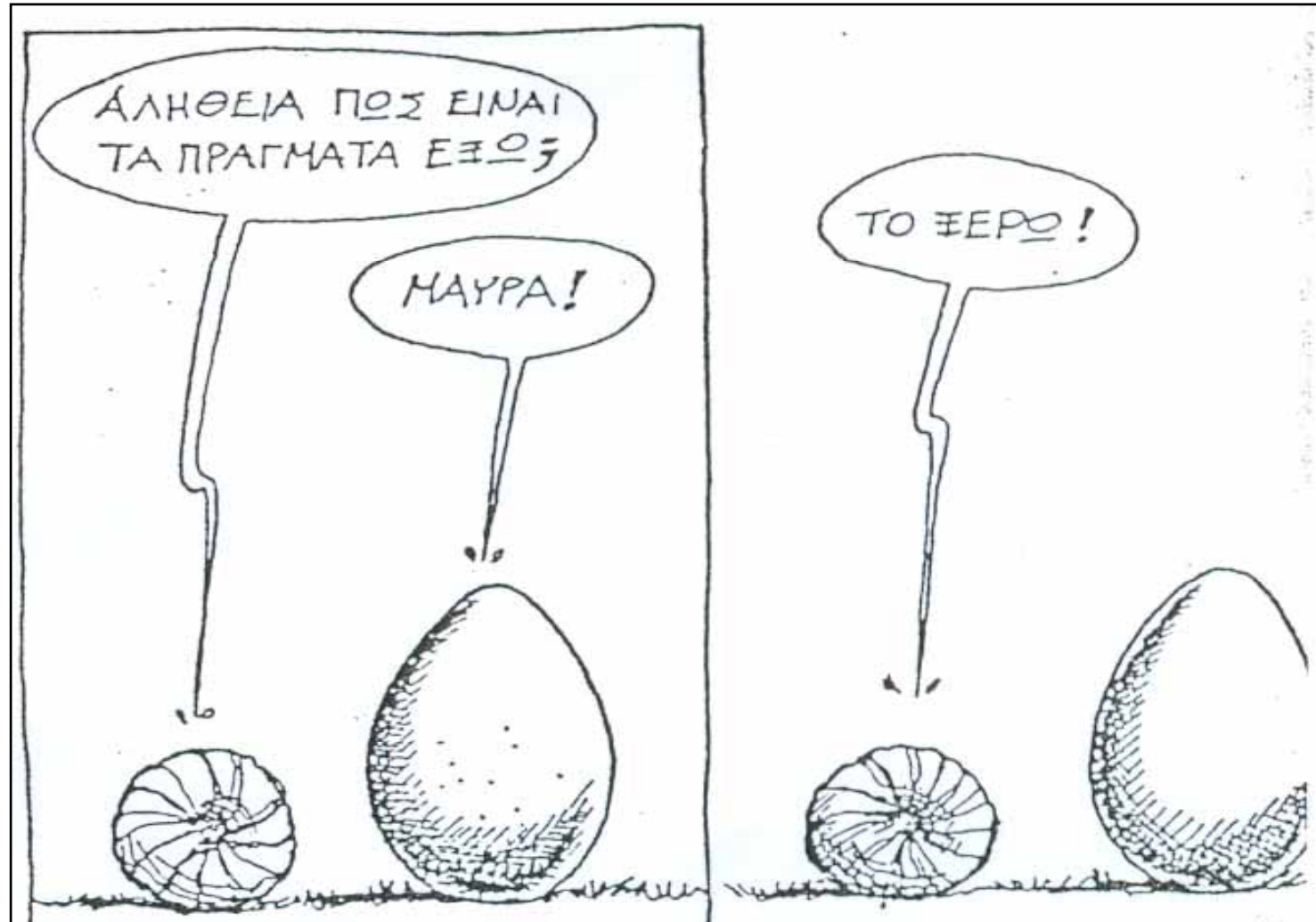
Αδιέξοδα στον διάλογο??



**ΟΙ ΠΕΡΙΒΑΛΛΟΝΤΙΚΕΣ ΕΠΙΠΤΩΣΕΙΣ ΣΤΟ ΜΑΛΙΑΚΟ ΚΟΛΠΟ ΛΟΓΩ ΤΟΥ ΕΠΙΚΕΙΜΕΝΟΥ ΠΑΡΟΠΛΙΣΜΟΥ ΠΛΟΙΩΝ**



**ΟΙ ΠΕΡΙΒΑΛΛΟΝΤΙΚΕΣ ΕΠΙΠΤΩΣΕΙΣ ΣΤΟ ΜΑΛΙΑΚΟ ΚΟΛΠΟ ΛΟΓΩ ΤΟΥ ΕΠΙΚΕΙΜΕΝΟΥ ΠΑΡΟΠΛΙΣΜΟΥ ΠΛΟΙΩΝ**



**ΟΙ ΠΕΡΙΒΑΛΛΟΝΤΙΚΕΣ ΕΠΙΠΤΩΣΕΙΣ ΣΤΟ ΜΑΛΙΑΚΟ ΚΟΛΠΟ ΛΟΓΩ ΤΟΥ ΕΠΙΚΕΙΜΕΝΟΥ ΠΑΡΟΠΛΙΣΜΟΥ ΠΛΟΙΩΝ**



**ΟΙ ΠΕΡΙΒΑΛΛΟΝΤΙΚΕΣ ΕΠΙΠΤΩΣΕΙΣ ΣΤΟ ΜΑΛΙΑΚΟ ΚΟΛΠΟ ΛΟΓΩ ΤΟΥ ΕΠΙΚΕΙΜΕΝΟΥ ΠΑΡΟΠΛΙΣΜΟΥ ΠΛΟΙΩΝ**



**ΟΙ ΠΕΡΙΒΑΛΛΟΝΤΙΚΕΣ ΕΠΙΠΤΩΣΕΙΣ ΣΤΟ ΜΑΛΙΑΚΟ ΚΟΛΠΟ ΛΟΓΩ ΤΟΥ  
ΕΠΙΚΕΙΜΕΝΟΥ ΠΑΡΟΠΛΙΣΜΟΥ ΠΛΟΙΩΝ**

**Ας εντάξουμε το θέμα των παροπλισμένων πλοίων στο ευρύτερο πλαίσιο χρήσεων και διαχείρισης του παράκτιου περιβάλλοντος του Μαλιακού κόλπου**



**ΟΙ ΠΕΡΙΒΑΛΛΟΝΤΙΚΕΣ ΕΠΙΠΤΩΣΕΙΣ ΣΤΟ ΜΑΛΙΑΚΟ ΚΟΛΠΟ ΛΟΓΩ ΤΟΥ  
ΕΠΙΚΕΙΜΕΝΟΥ ΠΑΡΟΠΛΙΣΜΟΥ ΠΛΟΙΩΝ**

**Οι προτεραιότητες**

Η προστασία και διαφύλαξη του φυσικού συστήματος στην όσο γίνεται καλύτερη φυσική κατάσταση.

Η χρήση της παράκτιας ζώνης για υποδομές που εξυπηρετούν το κοινωνικό σύνολο και όχι ατομικά συμφέροντα.

**Η χωροθέτηση στην παράκτια ζώνη πολεοδομικών συγκροτημάτων οικοδομικών συνεταιρισμών και ιδιωτικών πολεοδομήσεων αντιβαίνει στην προτεραιότητα αυτή.**

**ΟΙ ΠΕΡΙΒΑΛΛΟΝΤΙΚΕΣ ΕΠΙΠΤΩΣΕΙΣ ΣΤΟ ΜΑΛΙΑΚΟ ΚΟΛΠΟ ΛΟΓΩ ΤΟΥ  
ΕΠΙΚΕΙΜΕΝΟΥ ΠΑΡΟΠΛΙΣΜΟΥ ΠΛΟΙΩΝ**

Η θάλασσα, το μέτωπο της θάλασσας και η ευρύτερη παράλια/παράκτια ζώνη είναι χώρος που ανήκει σε όλους.

Πολεοδομήσεις με οικοδομικά τετράγωνα με θέα το κύμα, ιδιωτικά λιμάνια, ιδιωτικές παραλίες δεν πρέπει να έχουν προτεραιότητα στην χρήση της παράκτιας ζώνης.

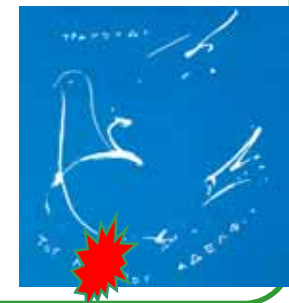
Οι ανάγκες της δεύτερης κατοικίας θα πρέπει να καλυφτούν είτε από επεκτάσεις των υφιστάμενων παράλιων οικισμών και κυρίως προς τα ενδότερα αυτών, αλλά και με τη δημιουργία νέων οικισμών επίσης στα ενδότερα.



**ΟΙ ΠΕΡΙΒΑΛΛΟΝΤΙΚΕΣ ΕΠΙΠΤΩΣΕΙΣ ΣΤΟ ΜΑΛΙΑΚΟ ΚΟΛΠΟ ΛΟΓΩ ΤΟΥ  
ΕΠΙΚΕΙΜΕΝΟΥ ΠΑΡΟΠΛΙΣΜΟΥ ΠΛΟΙΩΝ**

**Ο Μαλιακός κόλπος είναι το ημικλειστό θαλάσσιο σύστημα που πρέπει ως τέτοιο να τεθεί υπό πλήρη προστασία. Ειδικότερα προτείνεται:**

- Να λειτουργεί διαρκώς και σωστά ο καθαρισμός των αστικών αποβλήτων της Λαμίας.
- Η ΒΙΠΕ να λειτουργήσει με πλήρη καθαρισμό των αποβλήτων της χωρίς να θεωρεί ως αποδέκτη των αποβλήτων της το Μαλιακό κόλπο
- Να μειωθεί η επιβάρυνσή του με ρύπους γεωργικής προέλευσης από την κοιλάδα του Σπερχειού μέσω του ομώνυμου ποταμού
- Να βελτιωθεί η λειτουργία οχλουσών δραστηριοτήτων όπως η φόρτωση μεταλλεύματος στην Αγ. Μαρίνα



**ΟΙ ΠΕΡΙΒΑΛΛΟΝΤΙΚΕΣ ΕΠΙΠΤΩΣΕΙΣ ΣΤΟ ΜΑΛΙΑΚΟ ΚΟΛΠΟ ΛΟΓΩ ΤΟΥ  
ΕΠΙΚΕΙΜΕΝΟΥ ΠΑΡΟΠΛΙΣΜΟΥ ΠΛΟΙΩΝ**

- Να μειωθούν οι ρυπογόνες δραστηριότητες στο λιμάνι της Στυλίδας
- Να προστατευτεί ουσιαστικά το Λιβάρι
- Να αλιεύεται ο κόλπος στα πλαίσια του δυναμικού ανανέωσης των βιολογικών του πόρων
- Να αναπτυχθεί συνδυασμένη χρήση οστρακοκαλλιεργειών / ιχθυοκαλλιεργειών ως “Περιοχή Ανάπτυξης Θαλάσσιων Καλλιεργειών” με πάρκα προκαθορισμένης έκτασης.
- Να μην ενθαρρυνθεί η ανάπτυξη οικοδομικών συνεταιρισμών στη ζώνη από Ακ. Χιλιομίλι μέχρι Καμμένα Βούρλα. Σε αντίθετη περίπτωση θα οξυνθούν οι συγκρούσεις μεταξύ αυτών που θα αναζητούν μια διέξοδο στο υδάτινο στοιχείο και αυτών που θα «κραδαίνουν» τους ιδιοκτησιακούς τίτλους κυριότητας της παραλίας.





**ΟΙ ΠΕΡΙΒΑΛΛΟΝΤΙΚΕΣ ΕΠΙΠΤΩΣΕΙΣ ΣΤΟ ΜΑΛΙΑΚΟ ΚΟΛΠΟ ΛΟΓΩ ΤΟΥ  
ΕΠΙΚΕΙΜΕΝΟΥ ΠΑΡΟΠΛΙΣΜΟΥ ΠΛΟΙΩΝ**

**Σ' αυτό το διαχειριστικό παίσιο εντάσσεται  
και το θέμα των παροπλισμένων πλοίων  
στον Μαλιακό κόλπο.**





**ΟΙ ΠΕΡΙΒΑΛΛΟΝΤΙΚΕΣ ΕΠΙΠΤΩΣΕΙΣ ΣΤΟ ΜΑΛΙΑΚΟ ΚΟΛΠΟ ΛΟΓΩ ΤΟΥ  
ΕΠΙΚΕΙΜΕΝΟΥ ΠΑΡΟΠΛΙΣΜΟΥ ΠΛΟΙΩΝ**



*Ευχαριστώ*

**ΚΕΝΤΡΟ ΠΕΡΙΒΑΛΛΟΝΤΙΚΗΣ ΕΚΠΑΙΔΕΥΣΗΣ ΣΤΥΛΙΔΑΣ**